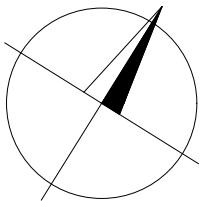
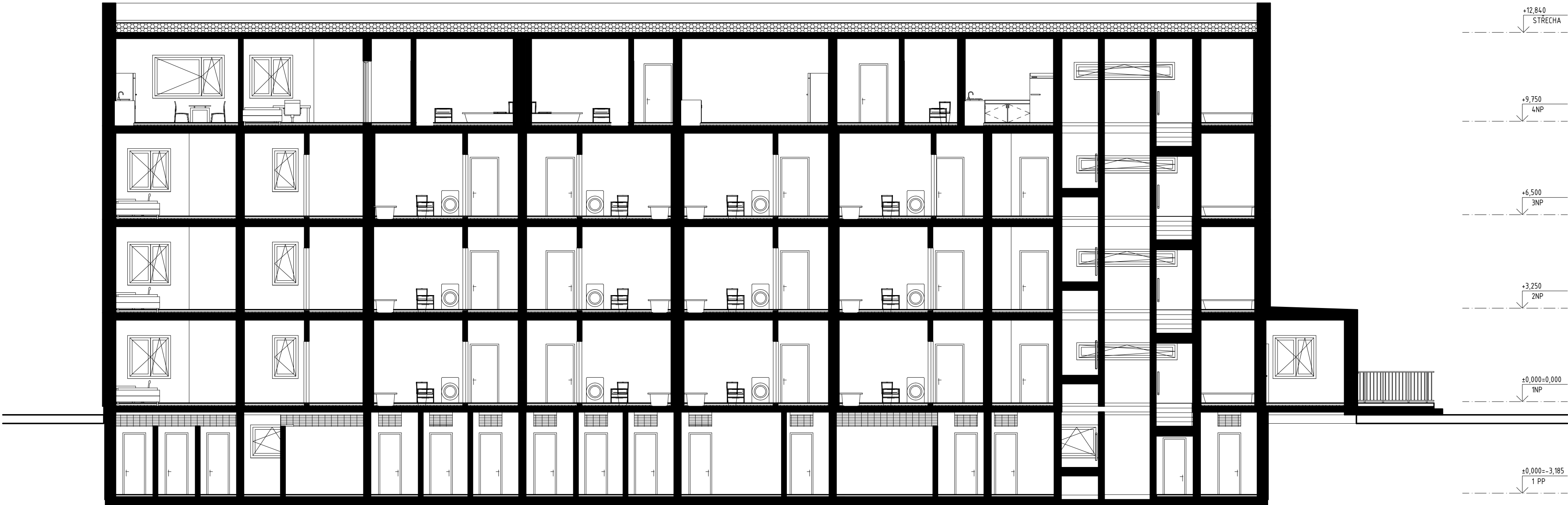


STUDIE - ŘEZ PODÉLNÝ
1:100



0.000 = 350.150 m n.m., B.p.v. / SOUŘADNICOVÝ SYSTÉM S-JTSK

PŘEDMĚT	BAKALÁŘSKÁ PRÁCE	<div><div></div><div>FAKULTA STAVEBNÍ ÚSTAV pozemního stavitelství</div></div>	
VYPRACOVAL	VITALII PALAMARCHUK		
VEDOUcí PRÁCE	prof. Ing. Miloslav Novotný, CSc.		
STAVEBNÍK	INDASTRIK s.r.o		
MÍSTO STAVBY	RYCHNOV NAD KNĚŽNOU		
NÁZEV STAVBY	BYTOVÝ DOM - RYCHNOV NAD KNĚŽNOU		
STAVEBNÍ OBJEKT	S01 BYTOVÝ DŮM	FORMÁT	3x4
ČÁST	SLOŽKA Č. 1 PŘÍPRAVNÉ STUDIJNÍ PRÁCE	DATUM	25.05.2025
OBSAH: STUDIE - ŘEZ PODÉLNÝ		STUPEŇ PD	DPS
		MĚŘÍTKO 1:100	Č. VÝKRESU S.1.6